

Cryptosporidium spp.

- Affecte toutes les espèces d'animaux domestiques
- Localisé dans l'intestin
- **Zoonose**

Cycle de vie :

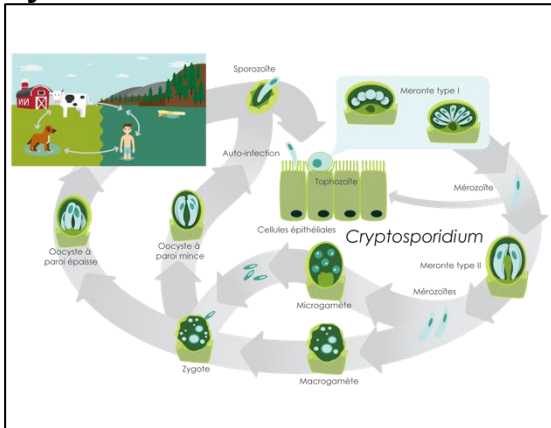


Figure 1: cycle de vie de *Cryptosporidium*. (Illustration par Dre Aida Minguez-Menendez)

Signes cliniques :

Chez les animaux adultes immunocompétents, une infection sous-clinique est le plus probable.

Des signes cliniques sont vus plutôt chez les jeunes animaux et ceux qui sont immunodéficients.

- Diarrhée aqueuse, parfois nauséabonde
- Douleurs abdominales
- Vomissements
- Hyperthermie

Diagnostic :

- Examen coprologique
- Frottis direct avec coloration Ziehl-Nielsen
- Flotation sucrose
- IFAT (test anticorps immunofluorescent)
- ELISA
- PCR

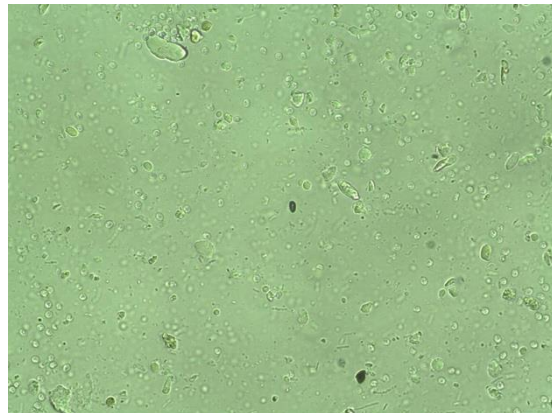


Figure 2: *Cryptosporidium*. (Laboratoire de parasitologie, Faculté de médecine vétérinaire, Université de Montréal)

Traitement :

Aucun traitement efficace disponible !

Essais chez animaux avec diarrhée persistante :

- Paromomycine 150 mg/kg SID x 5 jours, ou
- Tylosine 10-15 mg/kg TID x 14-21 jours (chat), ou
- Azithromycine 5-15 mg/kg SID-BID x 5-7 jours

L'infection se résorbe généralement spontanément, donc seul un traitement de soutien peut être envisagé au besoin.

Contrôle + prévention :

- Risque de transmission zoonotique dépend de l'espèce et le génotype du parasite
- Le potentiel zoonotique des spp. se retrouvant chez les chiens/chats est plus élevé lors d'immunosuppression chez l'humain
- Attention aux sources d'eau !
Transmission +++