



## AFFECTE TOUTES LES ESPÈCES D'ANIMAUX DOMESTIQUES

## LOCALISÉ DANS L'INTESTIN

## ZOONOSE

### CYCLE DE VIE

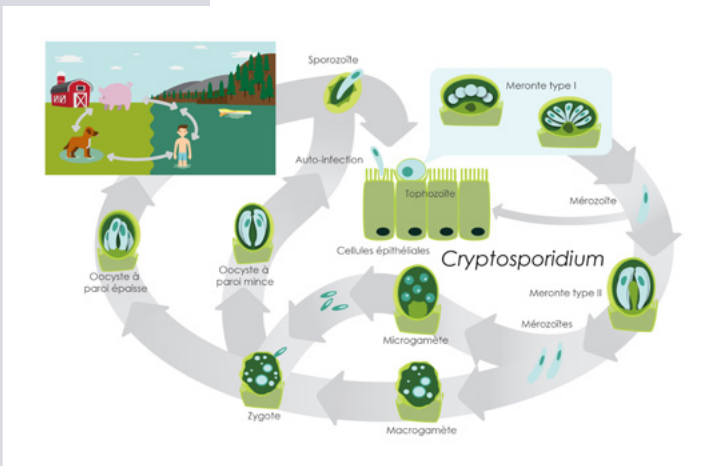


Figure 1 : Cycle de vie de *Cryptosporidium*.  
(Illustration par Dre Aida Minguez-Menendez)

## SIGNES CLINIQUES

Chez les animaux adultes immunocompétents, une infection sous-clinique est le plus probable.

Des signes cliniques sont vus plutôt chez les jeunes animaux et ceux qui sont immunodéficients.

- Diarrhée aqueuse, parfois nauséabonde
- Douleurs abdominales
- Vomissements
- Hyperthermie

## DIAGNOSTIQUE

- Examen coprologique
- Frottis direct avec coloration Ziehl-Nielsen
- Flotation sucrose
- IFAT (test anticorps immunofluorescent)
- ELISA
- PCR



Figure 2 : *Cryptosporidium*. (Laboratoire de parasitologie, Faculté de médecine vétérinaire, Université de Montréal)

## TRAITEMENT

### AUCUN TRAITEMENT EFFICACE DISPONIBLE !

Essais chez animaux avec diarrhée persistante :

- Paromomycine 150 mg/kg SID x 5 jours, ou
- Tylosine 10-15 mg/kg TID x 14-21 jours (chat), ou
- Azithromycine 5-15 mg/kg SID-BID x 5-7 jours

L'infection se résorbe généralement spontanément, donc seul un traitement de soutien peut être envisagé au besoin.

## CONTRÔLE + PRÉVENTION

- Risque de transmission zoonotique dépend de l'espèce et le génotype du parasite
- Le potentiel zoonotique des spp. se retrouvant chez les chiens/chats est plus élevé lors d'immunosuppression chez l'humain
- Attention aux sources d'eau ! Transmission +++