



VERS À CROCHET HÉMATOPHAGES

ZOONOSE

CYCLE DE VIE

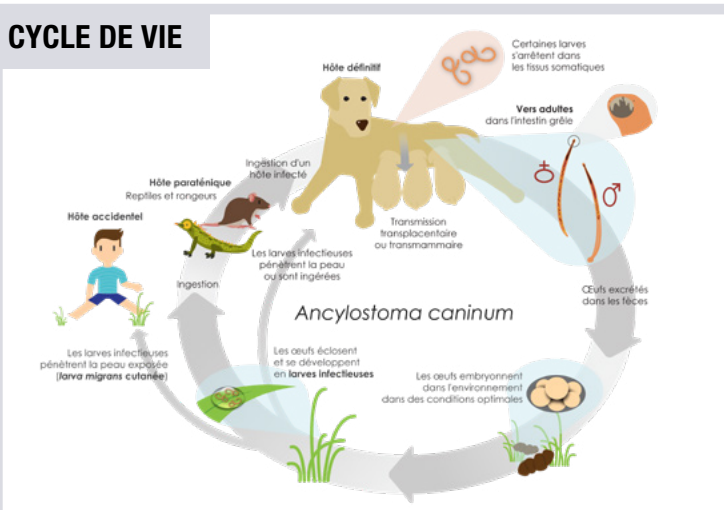


Figure 1 : Cycle de vie d'*Ancylostoma*. (Illustration par Dre Aida Minguez Menendez, avec des éléments conçus par Freepik)

SIGNES CLINIQUES

- Anémie
- Gencives pâles
- Faiblesse
- Perte de poids
- Diarrhée sanglante
- Pattes qui démangent/ pododermatite
- Mauvaise croissance
- Pneumonie
- Décès

DIAGNOSTIQUE

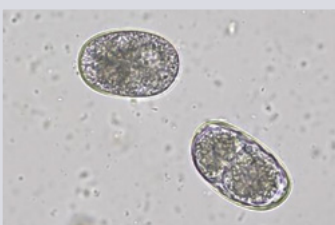


Figure 2 : *Ancylostoma*. (Laboratoire de parasitologie, Faculté de médecine vétérinaire, Université de Montréal)

EXAMEN PHYSIQUE

- Anémie
- Perte de poids
- Selles hémorragiques
- Méléna

COPROLOGIE

- Test de centrifugation avec flottation

TRAITEMENT

Fenbendazole, milbémycine oxime, moxidectine, ou pamoate de pyrantel.

NOTE

Les traitements anthelmintiques de routine ne tuent pas les larves arrêtées au troisième stade dans les tissus*

La moxidectine était démontrée comme également efficace contre les larves de quatrième stade et les jeunes vers adultes; des traitements mensuels comprenant cette molécule peuvent d'abord être considérés.

ÉCHECS DE TRAITEMENT

- Fuite larvaire*
- Résistance aux antimicrobiens
- Réinfection

NOTE

Des infections à *Ancylostoma caninum* multirésistantes ont été observées aux États-Unis. Souvent, des traitements combinés sur une longue période (mois ou années) sont nécessaires, en association avec des tests pour quantifier la réduction du nombre d'œufs dans les selles (avant et après traitement).

POTENTIEL ZOONOTIQUE



Figure 3 : Figure 3: larva migrans cutané chez l'humain. (Adrian Wressell, CC BY 4.0., Heart of England NHS FT. Source: Wellcome Collection.)

PRÉVENTION ET CONTRÔLE

- Le port de chaussures et la prise d'autres mesures de protection pour éviter tout contact cutané avec le sable ou le sol (surtout voyageurs sur la plage)
- Les soins vétérinaires de routine des chiens et des chats, y compris le déparasitage régulier
- L'élimination rapide des excréments d'animaux empêche les œufs d'éclore et de contaminer le sol